

MAN || CO

MANCOBEWEGINGSTHEATER.NL

Op een onbewoond

Technische lijst theaters

ALGEMEEN

- Duur voorstelling: +/- 45 minuten, geen pauze
- Duur opbouw: 3 uur
- Duur breek: 1 uur
- Vervoer: twee personenauto's
- Gezelschap bestaat uit drie dansers, één technicus
- Aantal technici gevraagd van theater: 1

TONEEL

- Zwarte balletvloer van het theater
- Afstopping bij voorkeur met poten, anders zijzwart
- Decor bestaat uit een gekleurd (driedelig) kleed



GELUID

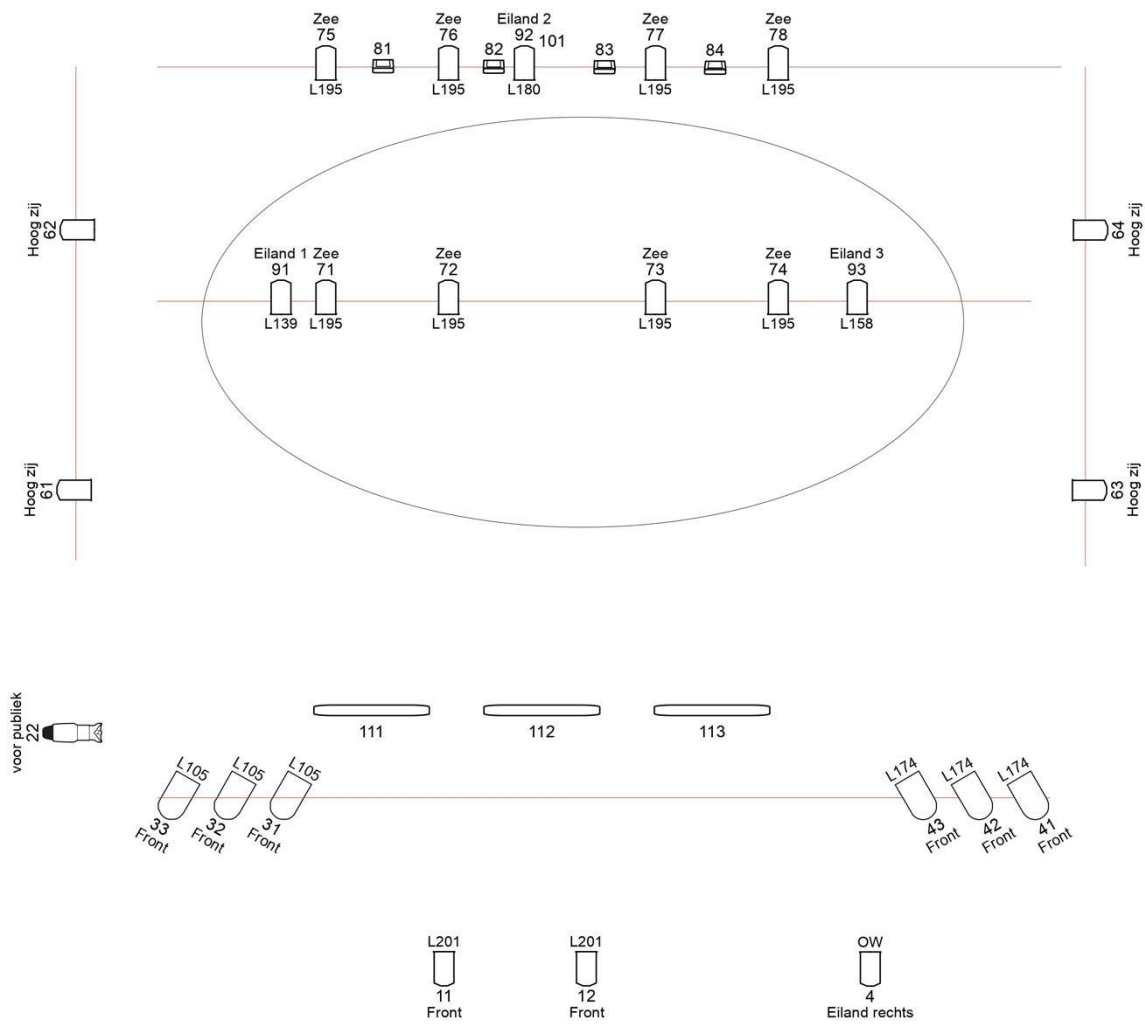
- PA van het theater
- Twee monitors op toneel van het theater
- Twee monitors achterop de tribune voor surround. Indien het theater dit niet heeft kunnen wij dit zelf meenemen. Graag aangeven indien nodig.
- Analoge mixer van het gezelschap

LICHT

- ETC Gadget II van het gezelschap
- 4x ledparren + 1x kleine movinghead van het gezelschap. Deze komen in een trek te hangen
- 3x striplights van het gezelschap. Deze komen op de voorrand van het toneel
- *Lichtplan:*

Lichtplan

Op een onbewoond - Man || CO



voor publiek
22

Technicus: Joris Schipper 06 19 40 29 58

Legenda

	PC/Fresnell 1kW	18
	Profiel 50 graden	1
	Par64 medium	6
	Pixelbar (eigen materiaal)	3
	Ledpar (eigen materiaal)	4
	MH (eigen materiaal)	1

CONTACT

Joris Schipper
0619402958
joris@smipper.nl